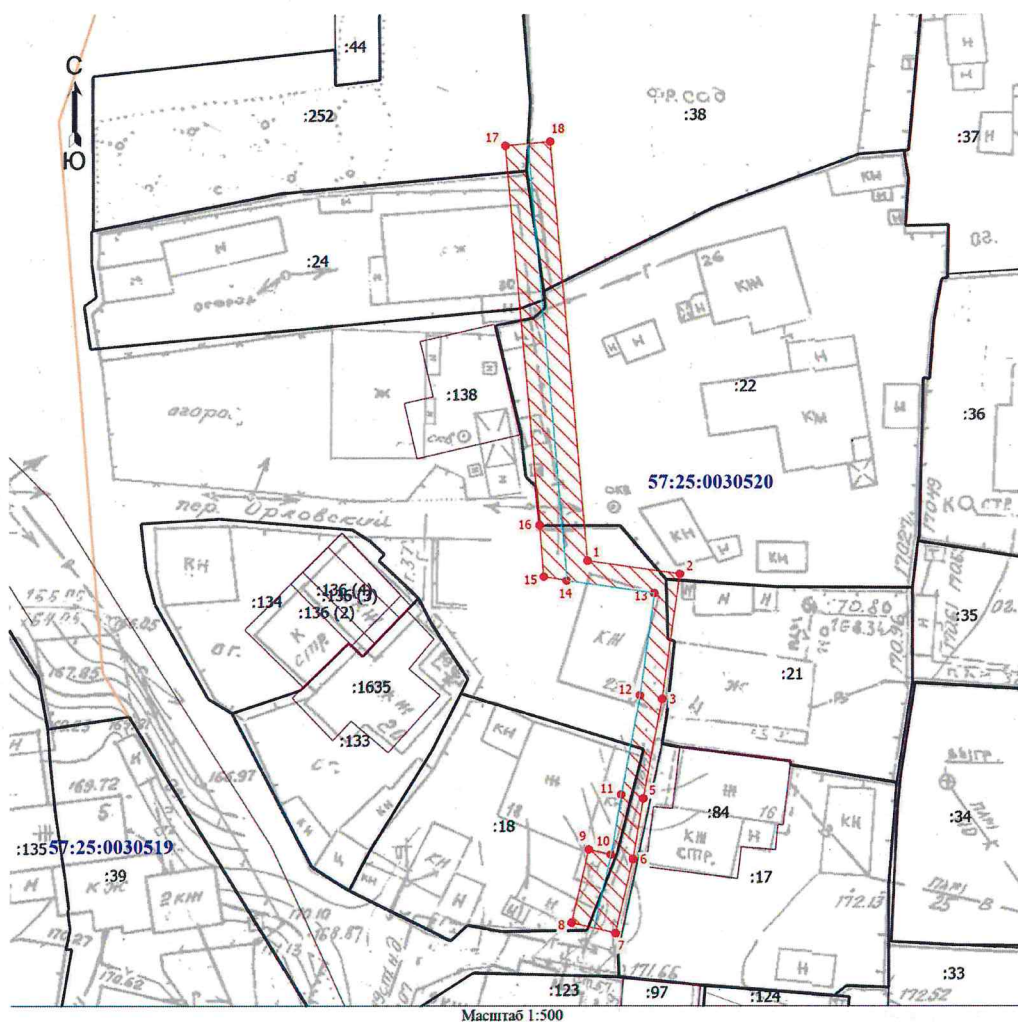


Схема расположения публичного сервитута в отношении части земельного участка с КН 57:25:0030520:18, 57:25:0030520:21, 57:25:0030520:22, 57:25:0030520:24, 57:25:0030520:38, 57:25:0030520:252 и на кадастровом квартале 57:25:0030520, установленного в целях эксплуатации линейного объекта: Газопровод г. Орел, пер. Орловский, в районе д. 24, д. 26, д. 28, д. 30, д. 32.

Условный номер земельного участка для установления публичного сервитута: 57:25:0030520:3У1  
Местоположение: Российская Федерация, Орловская область, г. Орёл, пер. Орловский, в районе д. 24, д. 26, д. 28, д. 30, д. 32  
Площадь земельного участка для установления публичного сервитута 245 кв.м.  
Площадь публичного сервитута составляет: 245кв.м.  
В том числе:  
57:25:0030520:3У1 – 85 кв.м.  
57:25:0030520:18:3У1 – 22 кв.м.  
57:25:0030520:21:3У1 – 4 кв.м.  
57:25:0030520:22:3У1 – 80 кв.м.  
57:25:0030520:24:3У1 – 24 кв.м.  
57:25:0030520:38:3У1 – 26 кв.м.  
57:25:0030520:252:3У1 – 4 кв.м.

Обозначение характерных точек границ	Координаты	
	X	Y
Система координат МСК-57		
1	359222,95	1291860,65
2	359221,79	1291868,82
3	359210,73	1291867,24
4	359201,93	1291865,56
5	359201,93	1291865,57
6	359196,57	1291864,63
7	359190,04	1291863,08
8	359190,96	1291859,18
9	359197,43	1291860,72
10	359196,97	1291862,67
11	359202,28	1291863,60
12	359211,06	1291865,27
13	359220,09	1291866,56
14	359221,19	1291858,80
15	359221,54	1291856,76
16	359226,11	1291856,39
17	359259,78	1291853,36
18	359260,14	1291857,34
1	359222,95	1291860,65



Условные обозначения

- Часть границы, местоположение которой определено при выполнении кадастровых работ
- Характерная точка границы земельного участка, сведения о которой отсутствуют в ЕГРН, местоположение которой определено при кадастровых работах (новая характерная точка)
- Обозначение новой характерной точки
- Кадастровый номер земельного участка
- Граница земельного участка
- Граница здания
- Граница сооружения
- Граница кадастрового квартала
- Зона планируемого размещения объекта
- Ось газопровода
- Номер кадастрового квартала

Кадастровый инженер



Шmidt E.V. 18.04.2025 г.